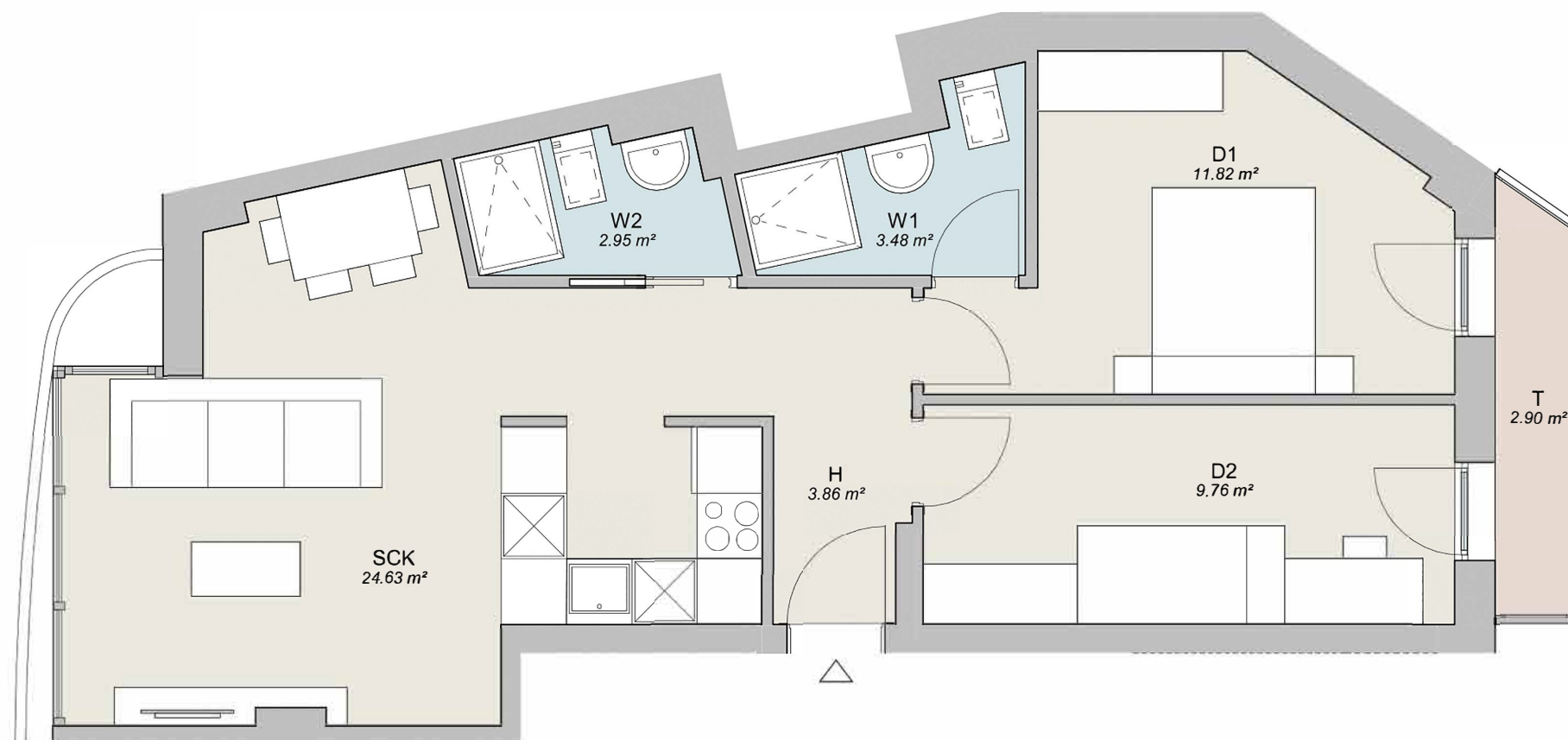


PORTAL 1 / PLANTAS 2 - 6 /
VIVIENDA A

H	Recibidor	3.86 m ²
D1	Dormitorio principal	11.82 m ²
D2	Dormitorio 2	9.76 m ²
SCK	Salón-comedor-cocina	24.63 m ²
W2	Baño	2.95 m ²
W1	Baño principal	3.48 m ²
T	Terraza	2.90 m ²
TOTAL	Superficie útil	56.78 m²
TOTAL	Superficie terrazas	2.90 m²
TOTAL	Superficie construida	70.19 m²



VIV.A PORTAL 1-P.02-06-VIV. A
1:60

