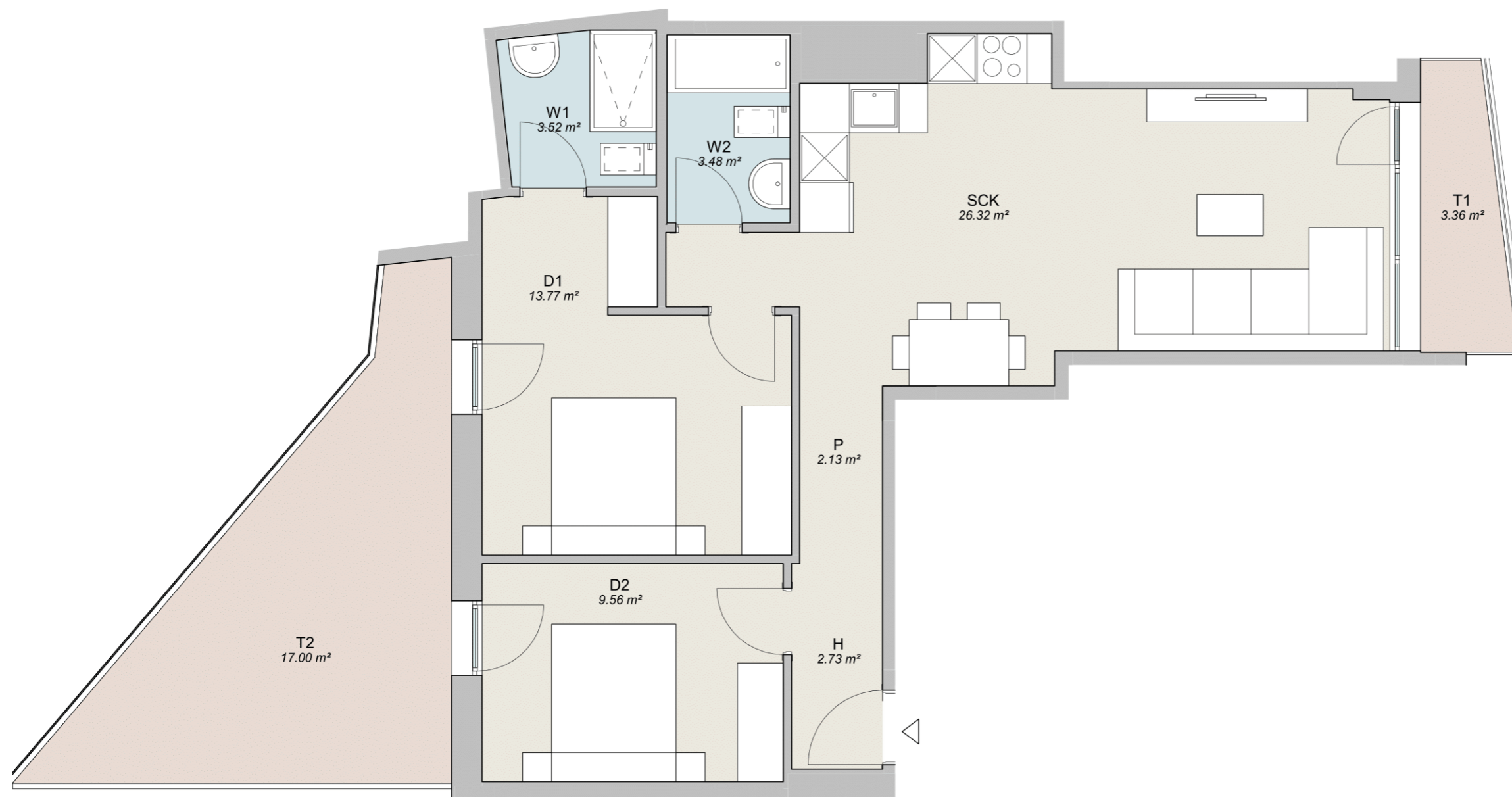


PORTAL 1 / PLANTA PRIMERA /
VIVIENDA C



T1	Terraza 1	3.36 m ²
T2	Anejo terraza	17.00 m ²
D2	Dormitorio 2	9.56 m ²
D1	Dormitorio principal	13.77 m ²
SCK	Salón-comedor-cocina	26.32 m ²
H	Recibidor	2.73 m ²
P	Pasillo	2.13 m ²
W1	Baño principal	3.52 m ²
W2	Baño	3.48 m ²

TOTAL Superficie útil 61.51 m²

TOTAL Superficie terrazas 20.36 m²

TOTAL Superficie construida 93.38 m²

