

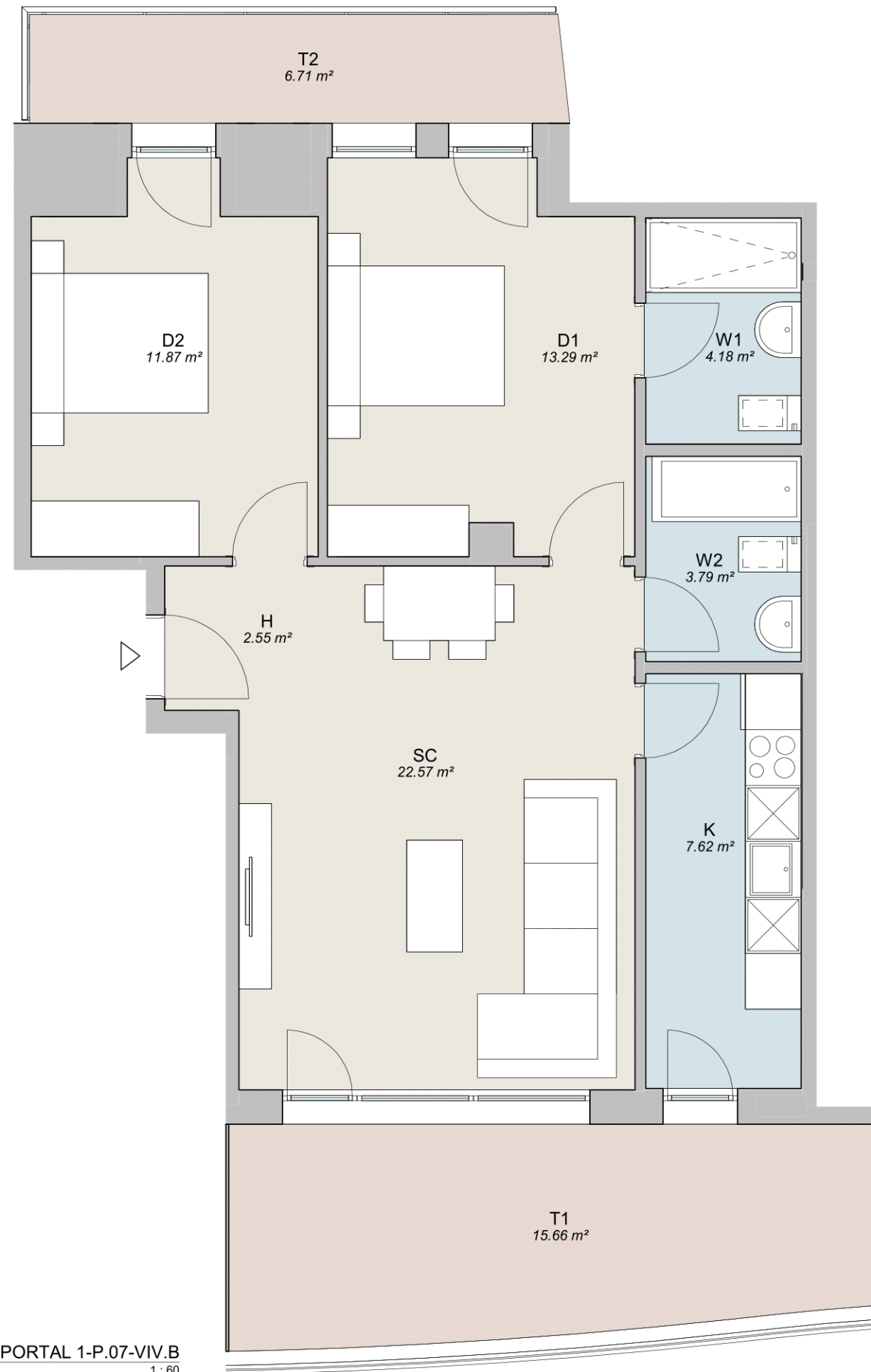
PORTAL 1 / PLANTA ÁTICO /
VIVIENDA B

D1	Dormitorio principal	13.29 m ²
D2	Dormitorio 2	11.87 m ²
H	Recibidor	2.55 m ²
W1	Baño principal	4.18 m ²
W2	Baño	3.79 m ²
SC	Salón-comedor-cocina	22.57 m ²
K	Cocina	7.62 m ²
T1	Anejo terraza	15.66 m ²
T2	Terraza 1	6.71 m ²

TOTAL Superficie útil 65.87 m²

TOTAL Superficie terrazas 22.38 m²

TOTAL Superficie construida 102.06 m²



VIV.B PORTAL 1-P.07-VIV.B
1 : 60

