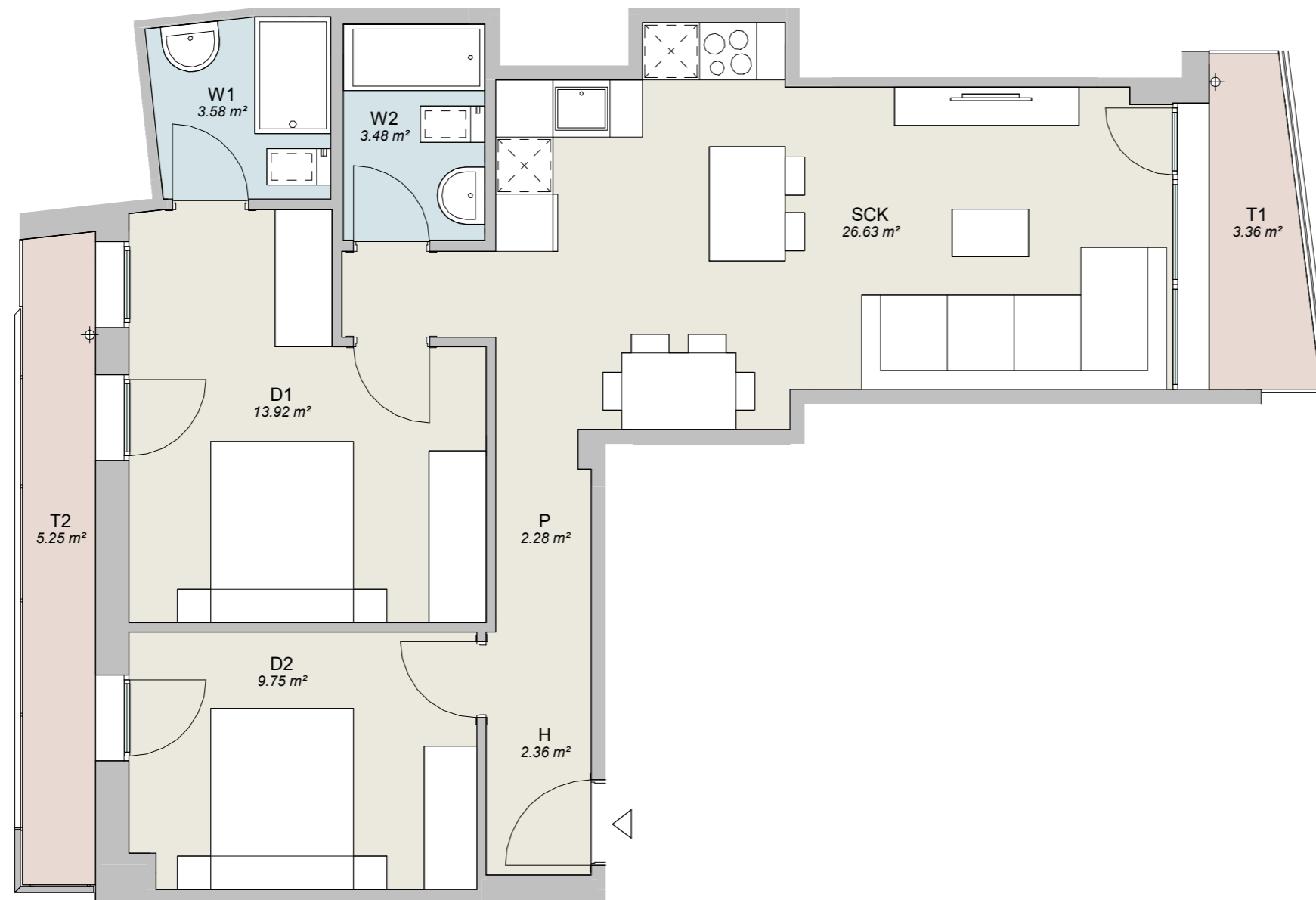


PORTAL 1 / PLANTA SEXTA /  
VIVIENDA C / OPCIÓN 3



D1	Dormitorio principal	13.92 m <sup>2</sup>
D2	Dormitorio 2	9.75 m <sup>2</sup>
SCK	Salón-comedor-cocina	26.63 m <sup>2</sup>
H	Recibidor	2.36 m <sup>2</sup>
P	Pasillo	2.28 m <sup>2</sup>
W1	Baño principal	3.58 m <sup>2</sup>
W2	Baño 2	3.48 m <sup>2</sup>
T1	Terraza 1	3.36 m <sup>2</sup>
T2	Terraza 2	5.25 m <sup>2</sup>

TOTAL Superficie útil 62.00 m<sup>2</sup>

TOTAL Superficie terrazas 8.61 m<sup>2</sup>

TOTAL Superficie construida 73.84 m<sup>2</sup>

**VIV.C** PORTAL 1-P.06-VIV.C  
1:60

