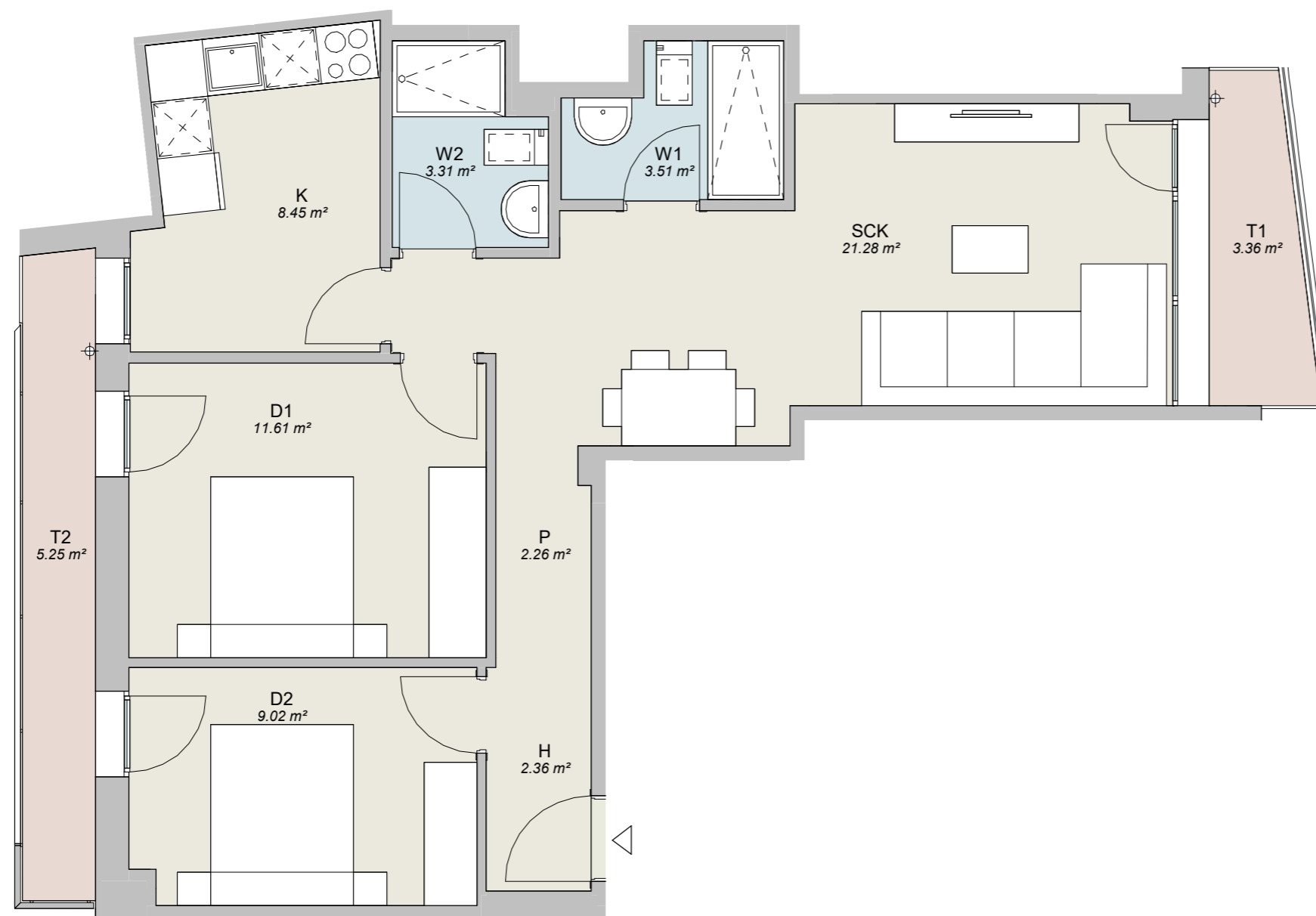


PORTAL 1 / PLANTA SEXTA /
VIVIENDA C / OPCIÓN 2



D1	Dormitorio principal	11.61 m ²
D2	Dormitorio 2	9.02 m ²
SCK	Salón-comedor-cocina	21.28 m ²
H	Recibidor	2.36 m ²
P	Pasillo	2.26 m ²
W1	Baño principal	3.51 m ²
W2	Baño 2	3.31 m ²
K	Cocina	8.45 m ²
T1	Terraza 1	3.36 m ²
T2	Terraza 2	5.25 m ²

TOTAL Superficie útil 61.80 m²

TOTAL Superficie terrazas 8.61 m²

TOTAL Superficie construida 80.87 m²

VIV.C PORTAL 1-P.06-VIV.C
1:60

