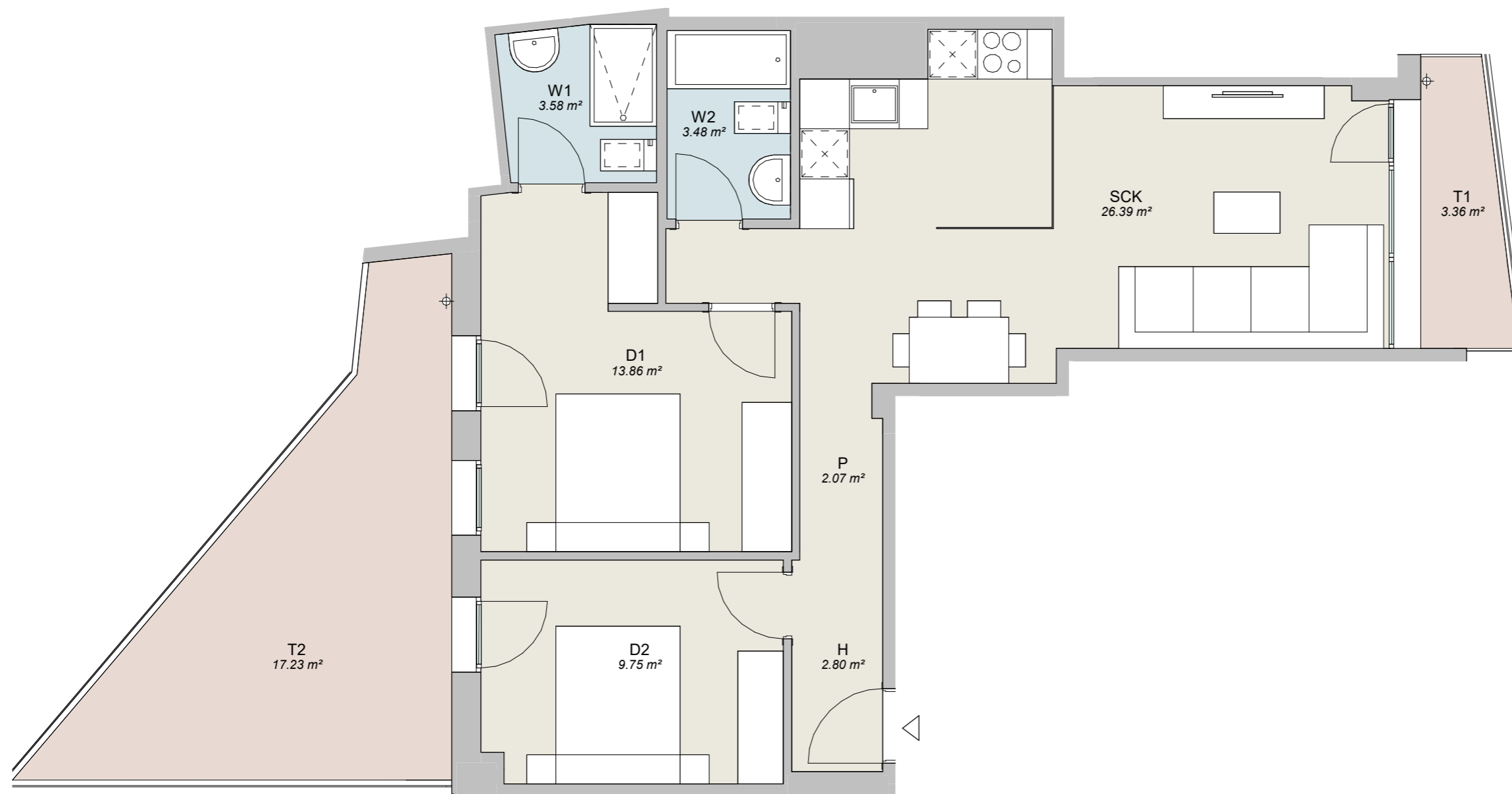


PORTAL 1 / PLANTA PRIMERA /
VIVIENDA C



D1	Dormitorio principal	13.86 m ²
D2	Dormitorio 2	9.75 m ²
W1	Baño principal	3.58 m ²
W2	Baño	3.48 m ²
SCK	Salón-comedor-cocina	26.39 m ²
H	Recibidor	2.80 m ²
P	Pasillo	2.07 m ²
T1	Terraza 1	3.36 m ²
T2	Anejo terraza	17.23 m ²

TOTAL Superficie útil 61.93 m²

TOTAL Superficie terrazas 20.59 m²

TOTAL Superficie construida 92.88 m²

VIV.C PORTAL 1-P.01-VIV.C
1:60

